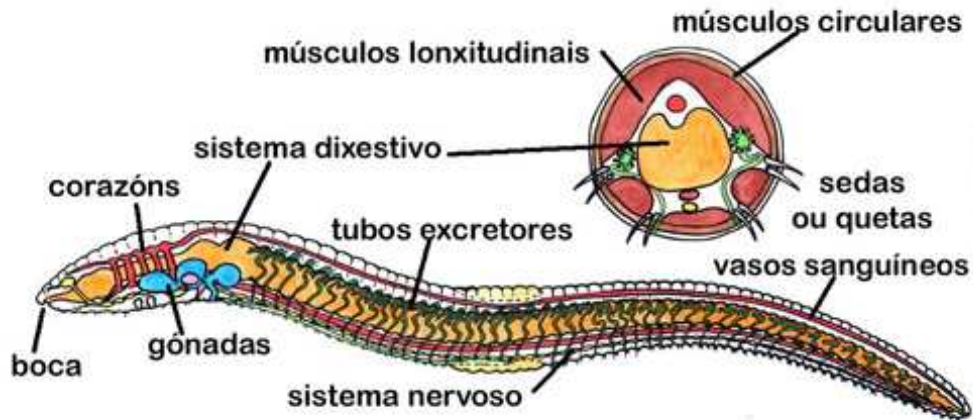


# Guías para estudar os animais

## ANÉLIDOS

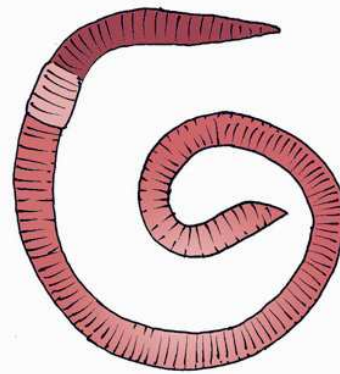
Corpo brando, cilíndrico ou acintado segmentado interior e exteriormente, con boca e ano, e cabeza diferenciada. Reprodúcese por ovos.



## CLITELADOS

Con clitelo (rexión do corpo especializada onde están os órganos reprodutores).

EX: miñocas, sambesugas, tubifex



Miñoca de terra (*Lumbricus terrestris*)

## POLIQUETOS

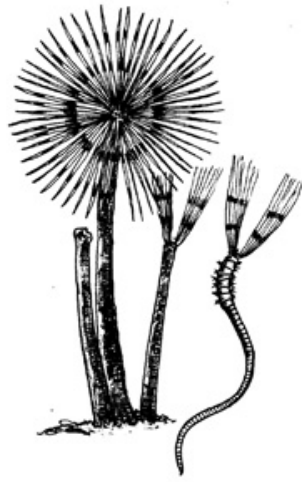
Segmentos iguais, cada un cun par de parápodos (quetas) que usan para nadar, excavar ou respirar. A maioría son mariños.



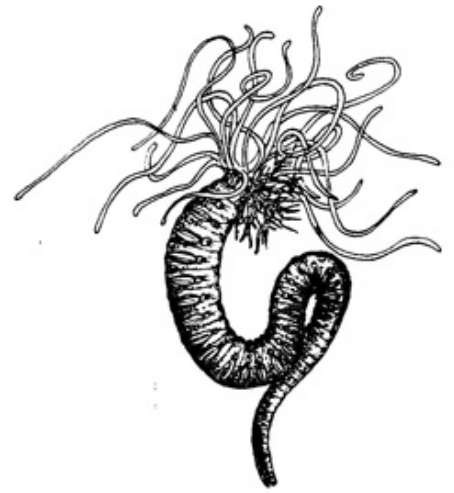
Cagón (*Arenicola marina*). Excava galerías e deixa unhas moreas de area características.



*Sabelaria alveolata*



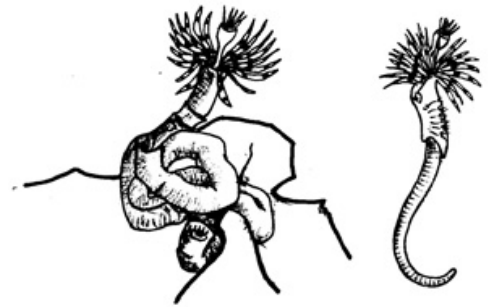
Miñoca palmeira  
(*Sabella pavonina*)



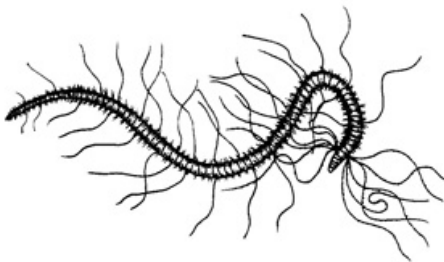
*Amphitrite*



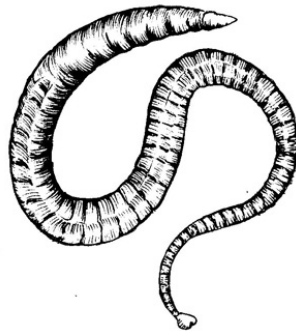
*Spirorbis borealis*



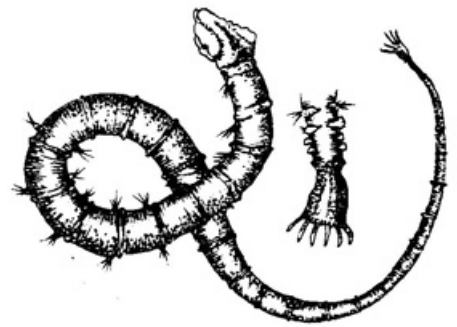
*Hydroides norvegica*



Cirratúlidos



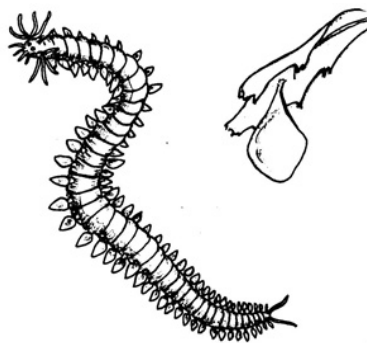
Capitélidos



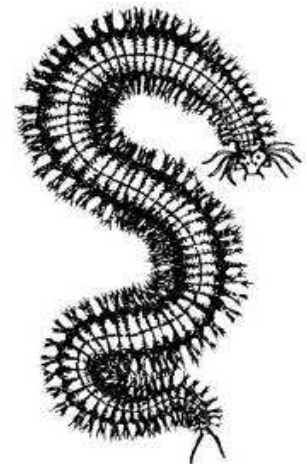
Miñocas bambú (*Maldánidos*)



*Lanice conchilega*



*Eulalia viridis*



Miñoca, serradella (*Nereis diversicolor*).